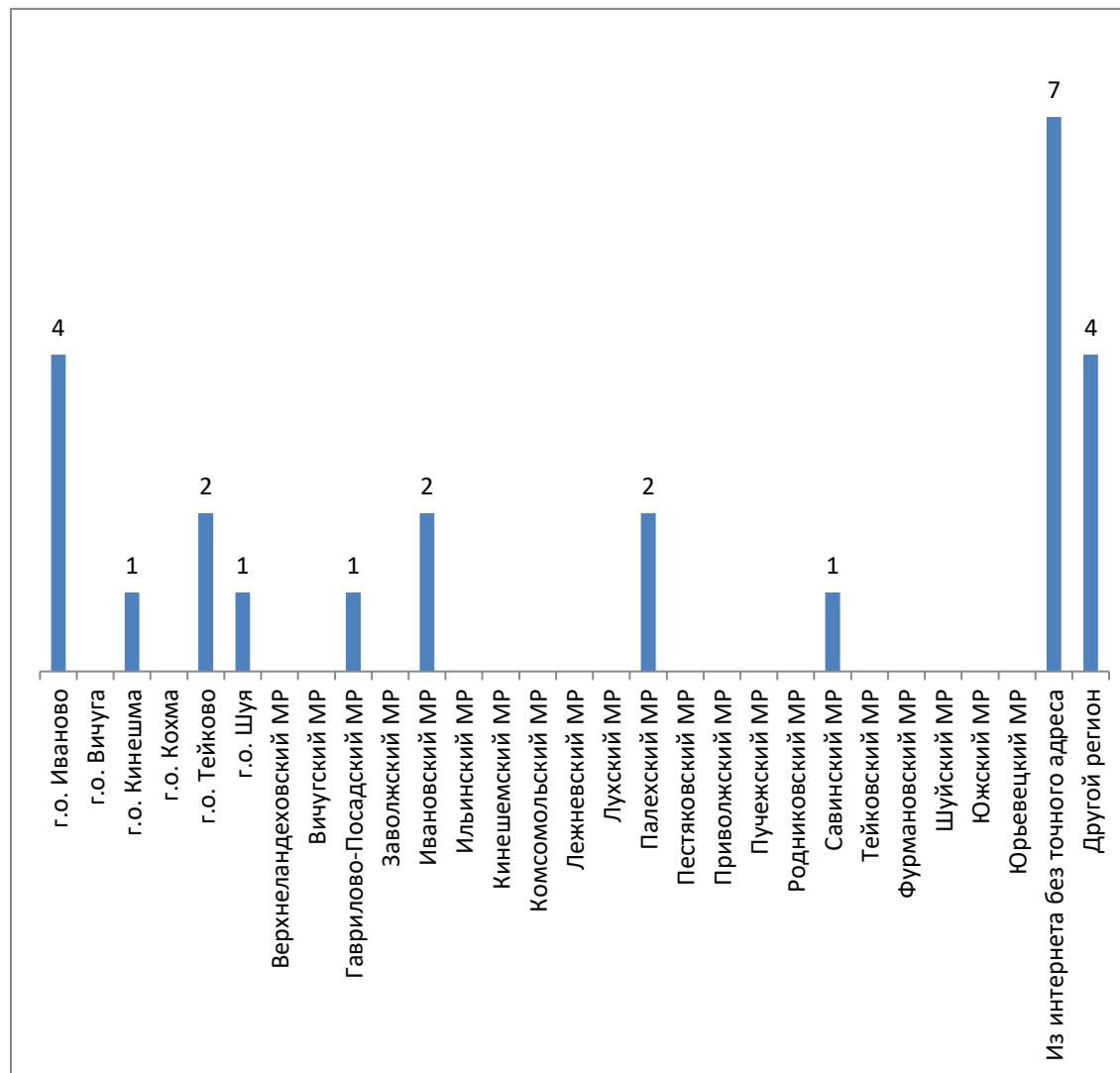


## Обзор обращений, поступивших в Департамент сельского хозяйства и продовольствия Ивановской области в IV квартале 2022 года

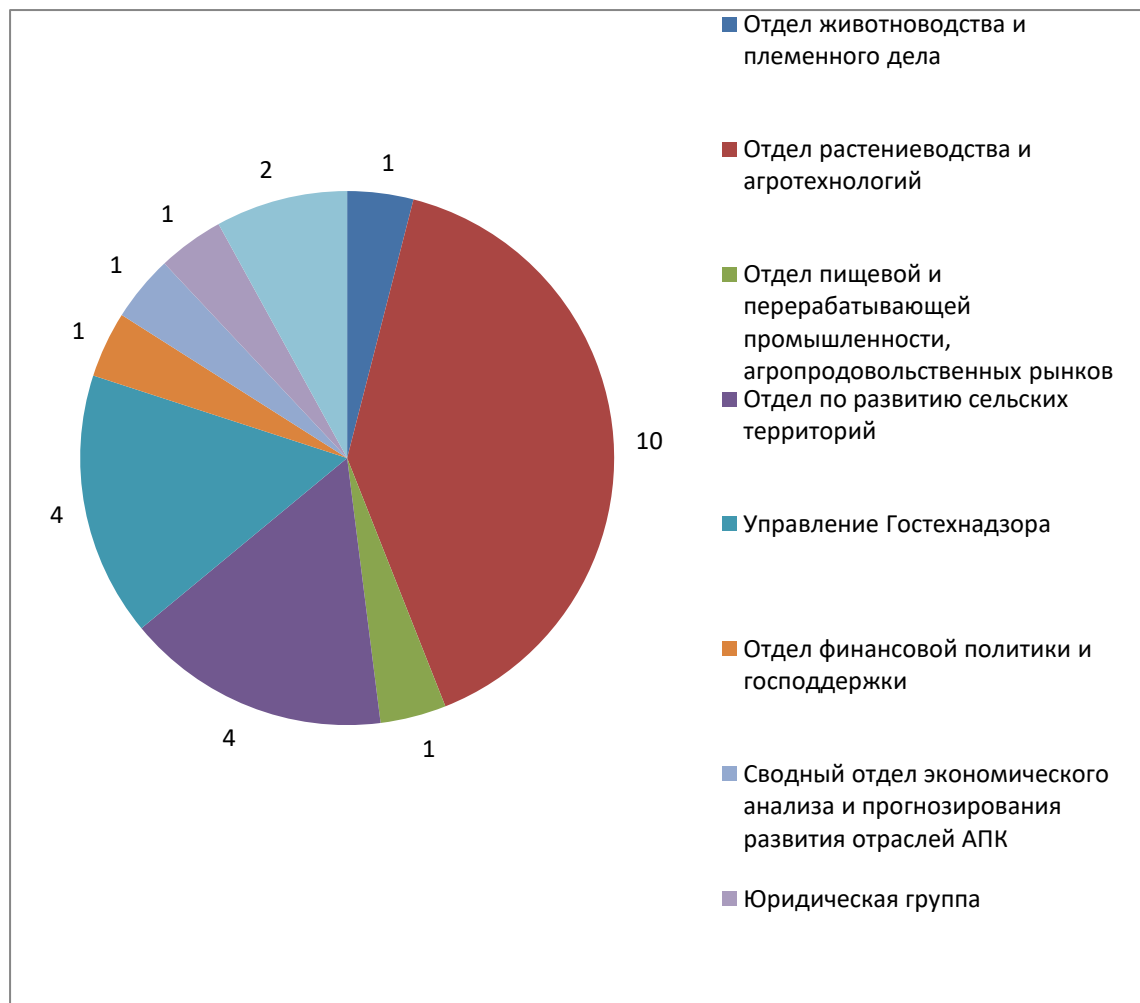
### География обращений

г.о. Иваново	4
г.о. Вичуга	
г.о. Кинешма	1
г.о. Кохма	
г.о. Тейково	2
г.о. Шуя	1
Верхнеландеховский МР	
Вичугский МР	
Гаврилово-Посадский МР	1
Заволжский МР	
Ивановский МР	2
Ильинский МР	
Кинешемский МР	
Комсомольский МР	
Лежневский МР	
Лухский МР	
Палехский МР	2
Пестяковский МР	
Приволжский МР	
Пучежский МР	
Родниковский МР	
Савинский МР	1
Тейковский МР	
Фурмановский МР	
Шуйский МР	
Южский МР	
Юрьевецкий МР	
Из интернета без точного адреса	7
Другой регион	4



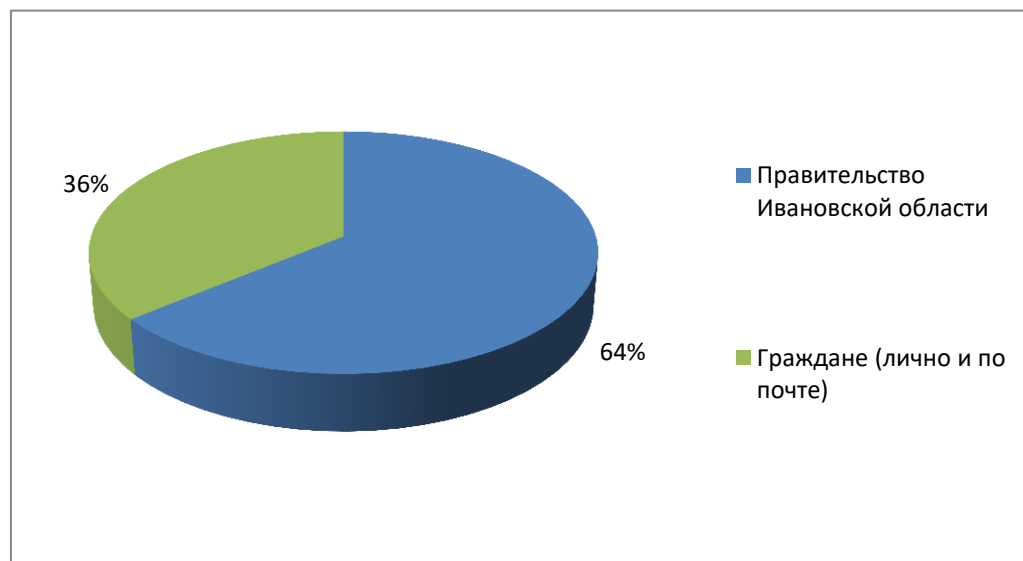
### Количество обращений, рассмотренных структурными подразделениями Департамента

Отдел животноводства и племенного дела	1
Отдел растениеводства и агротехнологий	10
Отдел пищевой и перерабатывающей промышленности, агропродовольственных рынков	1
Отдел по развитию сельских территорий	4
Управление Гостехнадзора	4
Отдел финансовой политики и господдержки	1
Сводный отдел экономического анализа и прогнозирования развития отраслей АПК	1
Отдел информационного обеспечения и организационной работы	
Группа по кадровой политике, профилактике коррупционных и иных правонарушений	
Юридическая группа	1
Перенаправлено по компетенции	2
Документы в работе	



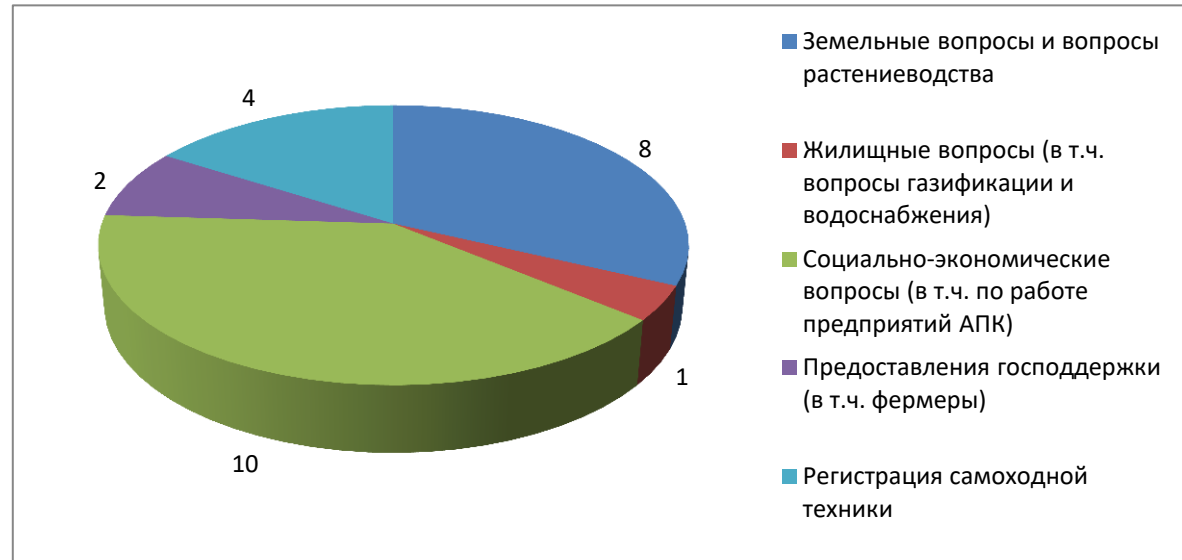
### Корреспондент

Министерство сельского хозяйства РФ	
Правительство Ивановской области	16
Ивановская областная и Ивановская городская Думы	
Граждане (лично и по почте)	9
Другие ИОГВ Ивановской области	
Прокуратура Ивановской области	



### Тематика обращений

Земельные вопросы и вопросы растениеводства	8
Жилищные вопросы (в т.ч. вопросы газификации и водоснабжения)	1
Социально-экономические вопросы (в т.ч. по работе предприятий АПК)	10
Предоставления господдержки (в т.ч. фермеры)	2
Регистрация самоходной техники	4



### Динамика количества обращений

I квартал 2022 года	47
II квартал 2022 года	42
III квартал 2022 года	67
IV квартал 2022 года	25

