

Аналитическая информация о ситуации в агропромышленном комплексе Ивановской области по состоянию на 08.11.2021

I. Мониторинг цен на горюче-смазочные материалы

Отпускные цены с нефтебаз г. Иваново Центрального филиала ООО «Газпромнефть - Региональные продажи» составляют:

Вид ГСМ	Цены на ГСМ, тыс. руб./т			08.11.2021 к 08.09.2021, %	08.11.2021 к 07.10.2021, %
	08.09.2021	07.10.2021	08.11.2021		
Дизельное топливо межсезонное	-	-	57,4	-	-
Бензин АИ-92	60,4	60,5	58,4	96,7	96,5

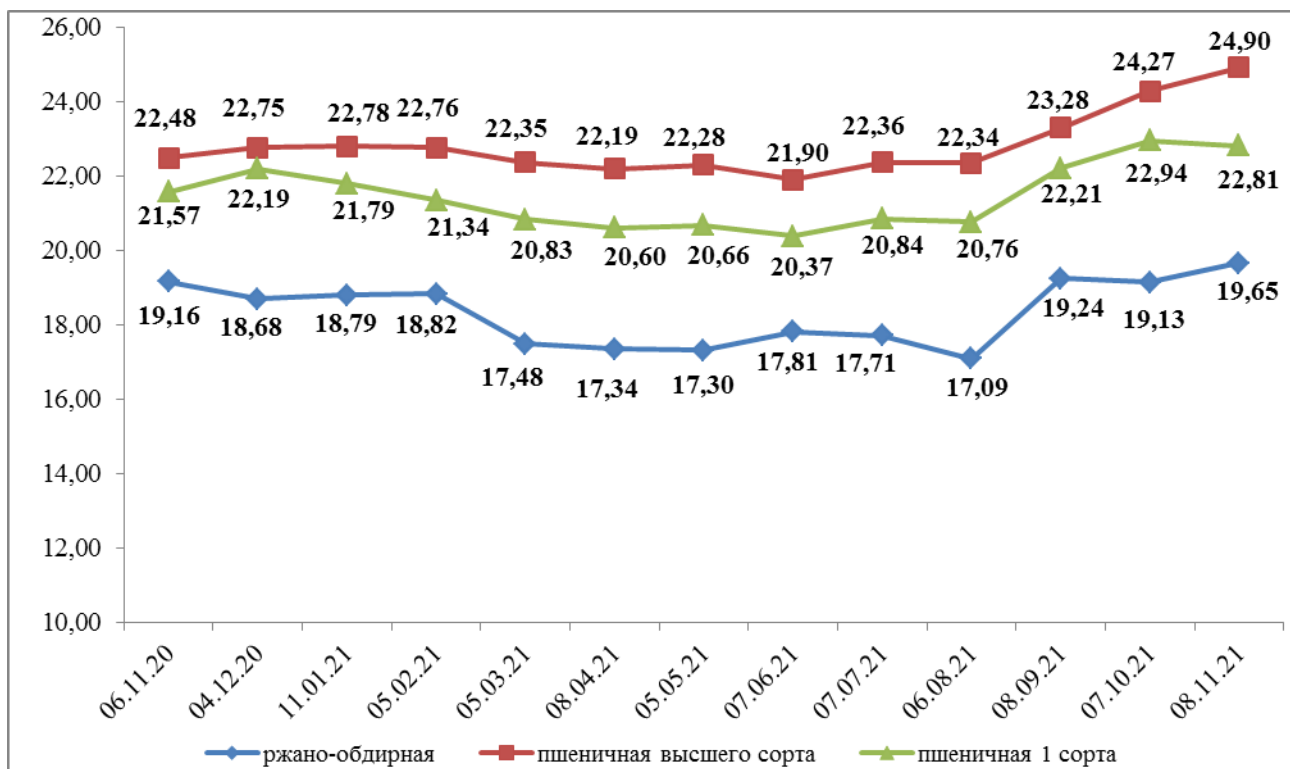
За период с 07.10.2021 по 08.11.2021 цена на бензин АИ-92 снизилась на 3,5%.

II. Состояние продовольственного рынка Ивановской области

Продовольственный рынок Ивановской области формируется за счет производства продукции местными производителями и завоза продовольствия из других регионов.

1) Хлебопекарная отрасль

Средние закупочные цены на муку, руб./кг



Цены на хлеб и хлебобулочные изделия

Наименование	Оптово-отпускные цены, руб./кг	08.11.2021 к 07.10.2021, %	Потребительские цены, руб./кг	08.11.2021 к 07.10.2021, %
Ржано-пшеничный хлеб	42,36	100,4	57,72	102,9
Пшеничный хлеб из муки высшего сорта	66,49	101,4	87,84	100,9

2) Рынок молока

Потребительские цены молочной продукции в г. Иваново (по данным Ивановостат)

Наименование	Цены, руб./кг	08.11.2021 к 07.10.2021, %
Молоко пастеризованное	62,77	98,4
Сметана	266,86	104,1
Сыры твердые	597,21	100,4
Масло сливочное	636,89	99,5

III. О ходе сельскохозяйственных работ

По состоянию на 08.11.2021 в области убрано 65,7 тыс. га зерновых и зернобобовых культур или 100% к плану уборки, в том числе 61,7 тыс. га на зерно. Намолочено 106 тыс. тонн зерна в первоначально оприходованном весе при урожайности в среднем по региону 17,2 ц/га.

Собрано 10,1 тыс. тонн овощей при средней урожайности 347,4 ц/га. Накопано 11,4 тыс. тонн картофеля при средней урожайности 145 ц/га. Собрано 0,4 тыс. тонн масличных культур при средней урожайности 10,5 ц/га.

По состоянию на текущую дату заготовлено 88,6 тыс. тонн грубых кормов и 318,3 тыс. тонн сочных кормов (силоса). Всего заготовлено 97,1 тыс. тонн кормовых единиц (20,3 к. е. на условную голову скота).

Сев озимых зерновых культур проведён на площади 28,2 тыс. га (118% к плану), в том числе 24,5 тыс. га пшеницы, 3,6 тыс. га ржи, 0,1 тыс. га тритикале.